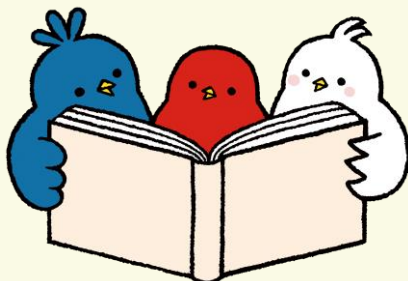


# 障がいがある方へのサービスのご案内



図書館では、障がいがある方や高齢の方へのサービスや設備を各種ご用意しております。

## ● どなたでもご利用できるサービス



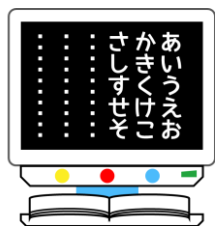
### 筆談ボード

耳が不自由な方は、筆談で本のご相談など承ります。総合カウンターに用意しています。

### ルーペ、老眼鏡



資料の文字が読みづらい方はお使いください。総合カウンターに用意しています。



### 拡大読書器

資料の小さな文字を拡大して読むことができます。色を反転して読むこともできます。



### リーディングトラッカー

読みたい行の両側を隠して読書のサポートをしてくれます。総合カウンターに用意しています。利用者カードをお持ちの方は館外貸出もできます。

## ● さまざまな資料

### 大活字本

通常の本より大きな文字で書かれているため、低視力者、高齢者の方でも読みやすい本です。

### LLブック

大きな図、やさしい漢字や短い文で書かれているため、本を読むのが苦手な方でも読書が楽しめる本です。



## ● その他施設の設備など



車いすの貸出



車いす用閲覧席



みんなのトイレ



補助犬同伴可

## ● 申請をしてご利用できるサービス



### 対面朗読サービス

ご希望の図書館資料を朗読ボランティアが代読します。  
※こちらは小田原駅東口図書館のサービスです

視覚に障がいがあり、小田原市に在住・在勤・在学している方で、小田原市の図書館の利用者カードをお持ちの方は、対面朗読サービスをご利用できます。ご利用には**事前に障がい者サービス利用申請の手続きが必要です**。詳細は「小田原市立小田原駅東口図書館 対面朗読サービスのご案内」をご確認ください。

小田原市立小田原駅東口図書館

お問合せ

〒250-0011 小田原市栄町1-1-15 ミナカ小田原6階

☎0465-20-5577