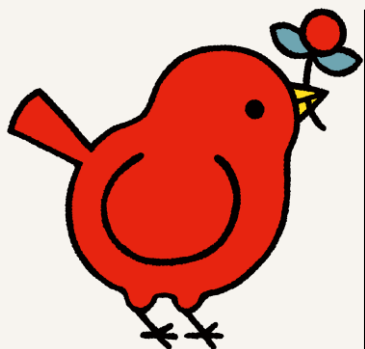


# 対面朗読サービス

## のご案内



視覚障がいがある方を対象に、小田原市の図書館資料を朗読ボランティアが代読します。場所は小田原駅東口図書館で、平日ご利用いただけます。



### 利用対象

下記(1)~(3)の全てに該当する方

- (1) 小田原市に在住・在勤・在学されている方
- (2) 小田原市の図書館の利用者登録をされている方
- (3) 身体障害者手帳の交付を受けている方（視覚障がいに限る）



### 利用内容

#### ●場所

小田原駅東口図書館多目的スペース

#### ●利用可能日

平日10:00~12:00（延長不可）

※その他の時間帯をご希望の方はご相談ください。

※多目的スペースを学習室や展示会場として使用している期間、ご利用いただけないことがあります。

#### ●申込方法

小田原駅東口図書館の窓口もしくは電話  
利用希望日の2週間前までにお申込みください

当日は2名のボランティアで対応します

#### ●対象資料

小田原市の図書館資料（本・新聞・雑誌）

※ご予約の際、朗読希望の資料を伺います。

※以下資料はご利用いただけません。

- ・実施日の2週間前までに用意ができない資料
- ・新着図書
- ・新聞、雑誌の最新号（他の方が閲覧している場合）





## 利用登録

小田原市の図書館のカードをすでにお持ちの方は②からお読みください。

**①** 小田原市の図書館の利用者登録を事前に行っておく必要があります。本人、もしくは代理の方が来館してお手続きできます。



**②** 小田原駅東口図書館の窓口か電話にて対面朗読サービスの利用登録を行います。本人、もしくは代理の方のお手続きが可能です。登録の際、**障害者手帳**のご用意をお願いします。

### 窓口の場合



**ご本人**  
障害者手帳をご持参ください。

**代理の方**  
登録される方の障害者手帳と、代理の方の本人確認ができるものをご持参ください。

### お電話の場合



**ご本人・代理の方**  
記入事項を口頭で伺います。後日、図書館宛に障害者手帳のコピーを郵送、もしくは窓口障害者手帳をご持参ください（代理の方の持参も可能です）。

送付先：小田原市立小田原駅東口図書館 対面朗読サービス担当  
〒250-0011 神奈川県小田原市栄町1-1-15 ミナカ小田原6階

必要なもの：登録される方の本人確認ができるもの（免許証や保険証、障害者手帳など）  
代理の方が申請する場合：上記に加え、代理の方の本人確認ができるもの（免許証や保険証など）

**③**

承認後、小田原駅東口図書館より登録された方にお電話いたします。ご連絡があった日からサービスをご利用いただけます。



## 予約のしかた

小田原駅東口図書館の窓口、または電話でご予約できます。利用希望日の**2週間前まで**にご予約ください。

### 窓口の場合



本人もしくは代理の方が申請できます。窓口スタッフの代筆も可能です。利用者カードをご持参ください。

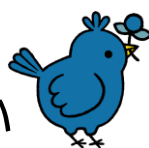
### 電話の場合



本人もしくは代理の方が申請できます。予約内容を口頭で伺います。

ボランティアとの日程調整後、改めて小田原駅東口図書館よりお電話いたします。

お気軽に  
お問合せください



小田原市立小田原駅東口図書館  
〒250-0011 神奈川県小田原市栄町1-1-15 ミナカ小田原6階  
☎0465-20-5577