

小田原駅東口図書館 宿泊者限定貸出サービス

(ミナカ小田原 天成園 小田原駅別館)



小田原駅東口図書館（ミナカ小田原6階）では、天成園小田原駅別館に宿泊されている方に、図書資料を貸出するサービスを実施しています。小田原観光やビジネスに、ぜひお役立てください。

利用方法



登録

- 図書館カウンターへお申込みください。
- 申込書に必要事項をご記入いただき、以下2点をご提示ください。
 - ① ルームカードキー ②本人確認書類（保険証・運転免許証など）
- ホテル滞在期間中に利用できる臨時の「利用者カード」をお渡しします。

貸出

- 借りたい本と利用者カードを図書館カウンターへお持ちください。
貸出対象：小田原駅東口図書館内の本棚にある資料（貸出禁止の資料を除く）
貸出冊数：図書（雑誌を含む）10冊まで
貸出期間：チェックアウト日の正午まで

返却

- 図書館カウンターへ「本」と「利用者カード」をご返却ください。
※チェックアウト日に、図書館の休館日が重なる場合は、ホテルのフロントへご返却いただけます。

利用者
カード



【利用上の注意】

- ・図書館の開館時間外は、6階フロアへの立ち入りはできません。
- ・お借りになった資料を紛失、または汚損や破損した場合、弁償していただく場合があります。

【お問合せ】 小田原市立小田原駅東口図書館（ミナカ小田原6階） 電話：0465-20-5577

○おはなし広場



靴を脱いで、お子さんとゆつたり過ごせます

○おだわら情報企画展示

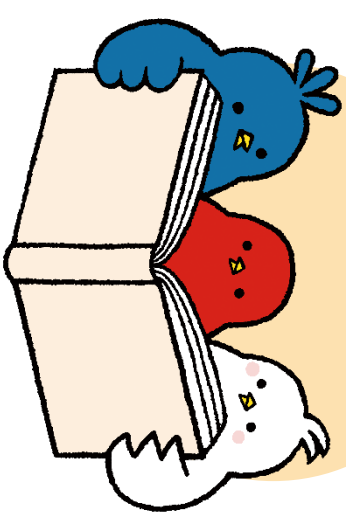


郷土資料や小田原市の観光パンフレット等を各種ご用意しています

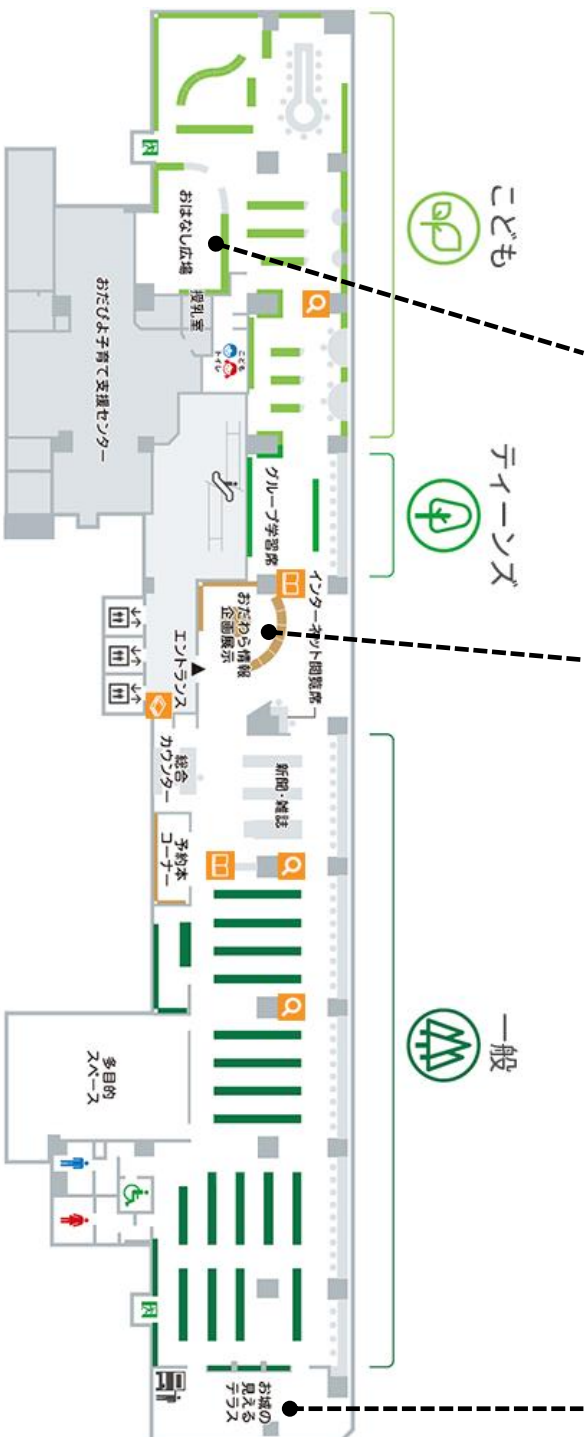
○お城の見えるテラス



小田原城や鉄道が走る景色を眺めながら、飲食が出来ます



小田原駅東口図書館キャラクター



-  検索機
-  自動貸出機
-  返却口
-  トイレ
-  みんなのトイレ
-  こどもトイレ
-  自動販売機
-  非常口

小田原駅東口図書館



【開館時間】

月曜日～金曜日 午前9時～午後9時
 土曜日・日曜日・祝日 午前9時～午後6時

【休館日】

- ・毎月第4月曜日 (施設点検日)
- (祝日にあたる場合、その翌日以降の最初の平日)
- ・年末年始 (12月28日～1月3日)
- ・特別整理期間 (蔵書点検：毎年5月頃)